

aerospace
climate control
electromechanical
filtration
fluid & gas handling
hydraulics
pneumatics
process control
sealing & shielding



Baureihe 638

Servoantrieb von 1 bis 15 A



Stegmaier-Haupt GmbH
Industrieelektronik-Servoantriebstechnik
Untere Röte 5
69231 Rauenberg
Tel.: 06222-61021
Fax: 06222-64988
Email: info@stegmaier-haupt.de
Http: // www.stegmaier-haupt.de

ENGINEERING YOUR SUCCESS.



ACHTUNG — VERANTWORTUNG DES ANWENDERS

VERSAGEN ODER UNSACHGEMÄÙE AUSWAHL ODER UNSACHGEMÄÙE VERWENDUNG DER HIERIN BESCHRIEBENEN PRODUKTE ODER ZUGEHÖRIGER TEILE KÖNNEN TOD, VERLETZUNGEN VON PERSONEN ODER SACHSCHÄDEN VERURSACHEN.

- Dieses Dokument und andere Informationen von der Parker-Hannifin Corporation, seinen Tochtergesellschaften und Vertragshändlern enthalten Produkt- oder Systemoptionen zur weiteren Untersuchung durch Anwender mit technischen Kenntnissen.
- Der Anwender ist durch eigene Untersuchung und Prüfung allein dafür verantwortlich, die endgültige Auswahl des Systems und der Komponenten zu treffen und sich zu vergewissern, dass alle Leistungs-, Dauerfestigkeits-, Wartungs-, Sicherheits- und Warnanforderungen der Anwendung erfüllt werden. Der Anwender muss alle Aspekte der Anwendung genau untersuchen, geltenden Industrienormen folgen und die Informationen in Bezug auf das Produkt im aktuellen Produktkatalog sowie alle anderen Unterlagen, die von Parker oder seinen Tochtergesellschaften oder Vertragshändlern bereitgestellt werden, zu beachten.
- Soweit Parker oder seine Tochtergesellschaften oder Vertragshändler Komponenten oder Systemoptionen basierend auf technischen Daten oder Spezifikationen liefern, die vom Anwender beigestellt wurden, ist der Anwender dafür verantwortlich festzustellen, dass diese technischen Daten und Spezifikationen für alle Anwendungen und vernünftigerweise vorhersehbaren Verwendungszwecke der Komponenten oder Systeme geeignet sind und ausreichen.

Übersicht 5

Technische Merkmale 6
Technische Daten..... 6
Abmessungen..... 7

Zubehör..... 7
Software EASYRIDER..... 7

Bestellschlüssel..... 8

Parker Hannifin

- Der Weltmarktführer für Bewegungs- und Steuerungstechnik

Ein Weltklassemann auf einer lokalen Bühne

Globale Produktentwicklung
Parker hat mehr als 40 Jahre Erfahrung in der Entwicklung und Fertigung von Antrieben, Steuerungen, Motoren und Mechanik. Mit engagierten, global arbeitenden Produktentwicklungsteams nutzt Parker das Technologie Know-How und die Erfahrung der Entwicklerteams in Europa, Nordamerika und Asien.

Anwendungskompetenz vor Ort
Parker verfügt über lokale Entwicklungskapazitäten zur optimalen Anpassung unserer Produkte und Technologien an die Bedürfnisse der Kunden.

Fertigung nach Kundenbedarf
Um in den globalen Märkten auch zukünftig bestehen zu können, hat sich Parker verpflichtet, den steigenden Anforderungen stets gerecht zu werden. Optimierte Fertigungsmethoden und das Streben nach ständiger Verbesserung kennzeichnen die Fertigung von Parker. Wir messen uns daran, inwieweit wir den Erwartungen unserer Kunden in den Bereichen Qualität und Liefertreue entsprechen. Um diesen Erwartungen immer gerecht werden zu können, investieren wir kontinuierlich in unsere Fertigungsstandorte in Europa, Nordamerika und Asien.

Fertigungsstandorte weltweit
Europa
Littlehampton, Großbritannien
Dijon, Frankreich
Offenburg, Deutschland
Mailand, Italien

Asien
Shanghai, China
Chennai, Indien

Nordamerika
Rohnert Park, Kalifornien
Irwin, Pennsylvania
Wadsworth, Ohio
Charlotte, North Carolina
New Ulm, Minnesota



Offenburg, Deutschland

Lokale Fertigung und Support in Europa
Ein Netzwerk engagierter Verkaufsteams und autorisierter Fachhändler bietet Beratung und garantiert lokalen technischen Support.

Die Kontaktdaten der Verkaufsbüros finden Sie auf der Rückseite dieses Dokuments oder Sie besuchen unsere Website:
www.parker.com
www.stegmaier-haupt.de



Mailand, Italien



Littlehampton, Großbritannien



Dijon, Frankreich

Servoantrieb - Baureihe 638

Übersicht

Beschreibung

Die Servoantriebe der Serie 638 eignen sich für alle Servoanwendungen von der einfachen Geschwindigkeits- oder Stromregelung bis zu hochkomplexen Positionierungen.

Der neue Prozessor der Servoantriebe der Serie 638 ermöglicht eine Ansprechzeit der Regelkreise von 105 µs. Zahlreiche Erweiterungssteckplätze und somit eine Vielfalt von Feldbuskommunikations- und Sensoroptionen, machen die Servoantriebe der Serie 638 äußerst vielseitig.

Merkmale

- Integrierte Bewegungssteuerung
- 230 oder 400 VAC direkte Stromversorgung
- STO: Sicherer Halt nach EN13489-1 Kategorie 3, Performance Level d und EN1037 als Standard
- Ultraschnelle Regelkreise (105 µs)
- Eingebundene SPS Funktionen
- Programmierbare elektronische Kurvenscheibe
- 3 konfigurierbare Kurvengeneratoren
- Mehrachssynchronisation mit Prozessbus
- Zahlreiche Feldbusoptionen
- Hiperface und SSI Encodereingangsoptionen
- Optionaler Flash Memory Chip zur Datenspeicherung
- Einfache Inbetriebnahme- und Programmiersoftware



Technische Daten - Übersicht

Servoantriebe 638	
Versorgungs - spannung	1*230 VAC (±10 %), 50 - 60 Hz 3*230 VAC (±10 %), 50 - 60 Hz 3*400/480 VAC (±10 %), 50 - 60 Hz
Dauerstrom [Aeff]	1...15
Spitzenstrom [A]	2...30
Überlast	200 % für 5 s
Betriebstemperatur	0 - 40 °C
Luftfeuchtigkeit	< 85 % relative Luftfeuchte, nicht betauend
Höhe	1000 m (1 % Leistungsreduzierung pro 100 m bis zu 4000 m)
Schutzklasse	IP20



Technische Merkmale

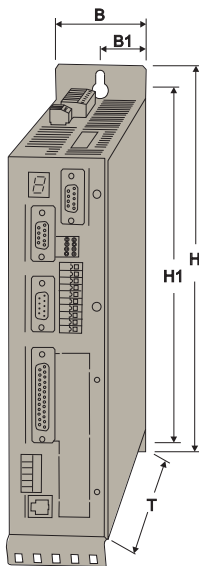
Technische Daten

Modell 638....F0STO	Einheit	A013	A023	A043	A063	B036 ⁽¹⁾	B056 ⁽¹⁾	B086 ⁽¹⁾	B106 ⁽¹⁾	B156 ⁽¹⁾
Versorgung und Ströme										
Versorgungsspannung	[V]	1*230 VAC (±10 %), 50 - 60 Hz 3*230 VAC (±10 %), 50 - 60 Hz				3*400 VAC (±10 %), 50 - 60 Hz				
Dauerstrom	[A _{eff}]	1	2	4	6	2,5	5	7,5	10	15
Spitzenstrom (200 % für 5 s)	[A]	2	4	8	12	5	10	15	20	30
Baugröße		A				B				
Steuerspannung	[V]	24 VDC								
Betriebstemperatur		0 - 40 °C (2 % Leistungsreduzierung pro °C bis max. 50 °C)								
Luftfeuchtigkeit		< 85 % relative Luftfeuchte, nicht betauend								
Höhe		1000 m (1 % Leistungsreduzierung pro 100 m bis zu 4000 m)								
Schutzklasse		IP20								

¹⁾ Auch mit 230 und 480 VAC Stromversorgung lieferbar

Eingang / Ausgänge (Stecker X10)	<ul style="list-style-type: none"> • 8 digitale Eingänge (24 V) incl. 2 Unterbrecher • 5 Digitale Ausgänge (24 V) davon 3 optoentkoppelt (konfigurierbar) und 2 Relais (1 konfigurierbar, 1 vorbereitet für Antrieb) • 2 analoge Eingänge (0 - 10 V, ±10 V) • 2 analoge Ausgänge (±10 V)
Konfigurierbare Feedbackschnittstelle (Stecker X30)	<ul style="list-style-type: none"> • Resolver Eingang (Standard) • HIPERFACE Encoder-Eingang (Option) • Sinus / Cosinus Encoder-Eingang (Option)
Optionaler Flash Memory Chip (X300 - Modul)	<ul style="list-style-type: none"> • Speicherung der kompletten Antriebsdaten (Firmware, Funktionscode, Parameter, Anwendungsprogramme)
Konfigurierbare Multifunktionsschnittstelle (Stecker X40)	<ul style="list-style-type: none"> • Incrementalencoder Eingang • Incrementalencoder Ausgang • Schrittmotoreingang • SSI Single- oder Multiturn Absolutwertgebereingang
Kommunikation	<ul style="list-style-type: none"> • Serielle Kommunikation (COM1 Schnittstelle): RS232 • Anwendungskommunikation (COM2 Schnittstelle) <ul style="list-style-type: none"> • RS232, RS422, RS485 • Profibus-DP • CANopen DS402 • Mehrachskommunikation (COM3 Schnittstelle): Parker Systembus / RS485
E/A-Erweiterung	<ul style="list-style-type: none"> • 5 digitale Eingänge / 2 digitale Ausgänge (COM2 Schnittstelle) • 14 digitale Eingänge / 10 digitale Ausgänge (Stecker X200) • 4 digitale Eingänge / 4 digitale Ausgänge (Stecker X120)
Sicherheit	<ul style="list-style-type: none"> • STO: Sicherer Halt nach EN13489-1 Kategorie 3, Performance Level d und EN1037 als Standard (Stecker STO X11) • Bremse / PTC Ausgang (Stecker BR/TH X62)
Normen und Konformität	<ul style="list-style-type: none"> • CE Kennzeichnung: <ul style="list-style-type: none"> • EN61800-3 (EMV konform) mit integriertem Filter • EN50178 (Sicherheit, Niederspannung) • UL-Zertifizierung

Abmessungen



Modell	Nennstrom [A]	B [mm]	H [mm]	T [mm]	B1 [mm]	H1 [mm]	Gewicht [kg]
638A	1 ... 6	56	250	232	28	211	1,6
638B	2,5 ... 5	66	318,6		44	281,25	2,7
	7,5 ... 15	86		64	4,4		

Zubehör

Software EASYRIDER

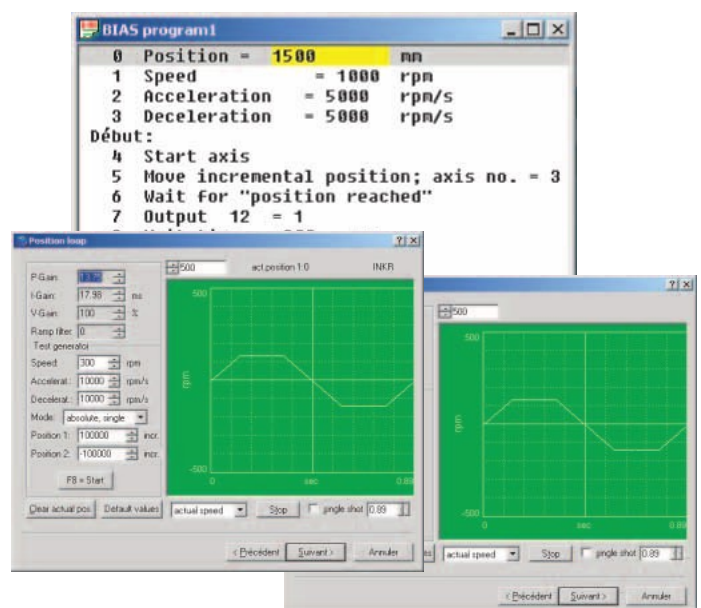
EASYRIDER ist eine grafische Software für die Serie 630, die eine einzige Bedienoberfläche für alle Antriebsparameter, für die Bewegungsprogrammierung und die Antriebskalibrierung bietet.

Dieser einzigartige Assistent bietet einen Autopiloten-Modus, der den Benutzer in allen Phasen der Anwendungseinrichtung unterstützt: von der Motorauswahl aus der Motorendatenbank bis zur automatischen Antriebseinstellung. Alle Inbetriebnahmeschritte wurden extrem vereinfacht.

EASYRIDER ermöglicht es auch, komplexe Bewegungen intuitiv mittels seiner BIAS-Sprache zu entwickeln.

Merkmale

- Intuitive und einfache Bedienung
- Inbetriebnahmeassistent
- Integrierte Motordatenbank
- Oszilloskop-Funktion
- Antriebs- und Feldbusdiagnose
- Ausgereifte Antriebsprogrammierung



Bestellschlüssel

	1	2	3	4	5	6	7	8	9	10	11	12
Beispiel	638	x	xx	3	F	0	STO	000	EAE	RD2	RM1	X7x

1	Baureihe	
	638	Baureihe 638

2	Baugröße	
	A	Baugröße A
	B	Baugröße B

3	Nennstrom	
	01	1 A
	02	2 A
	04	4 A
	06	6 A
	03	2,5 A
	05	5 A
	08	7,5 A
	10	10 A
	15	15 A

4	Zwischenkreisspannung	
	3	325 VDC / 230 VAC
	6	565 VDC / 400 VAC
	7	678 VDC / 480 VAC

5	Filter	
	F	Mit integriertem Filter (Standard)
	A	Weniger Ableitstrom (AC-Seite Y Kondensatoren deaktiviert, JP600 offen)

6	EMK-Clip	
	0	Ohne EMK-Clip (Standard)

7	Sicherheitstechnik	
	STO	Safe Torque Off (Standard)

8	Zusätzliches Optionsmodul RP xxx über COM2	
		Steckplatz
	000	Keine Option
	232	RS232 Schnittstelle
	422	RS422 Schnittstelle
	485	RS485 Schnittstelle
	CAN	CAN-Bus Schnittstelle
	CCA	CANopen (DS402) + Parker Systembus + RS485
	CC8	CANopen (DS402) + Parker Systembus + 4 Eingänge und 4 Ausgänge + RS485
	PDN	Profibus DP
	PC8	Profibus DP+CAN2+ Ausgänge und 4 Eingänge + RS485
	PCA	Profibus DP+CAN2 + RS485
	EA5	E/A Schnittstelle (5 Eingänge, 2 Ausgänge)

9	Zusätzliches Optionsmodul am Antrieb über X200	
		Steckplatz

	000	Keine Option	-
	EAE	E/A Schnittstelle (14 Eingänge, 10 Ausgänge)	C
	CCA ⁽¹⁾	Parker Systembus + RS485	C
	CC8 ⁽¹⁾	Parker Systembus + 4 Eingänge und 4 Ausgänge + RS485	C

10	X300 Funktionsmodul	
	RD2	Standard X30 Resolvermodul
	HF2	HIPERFACE-Modul
	SC2	Sinus/Cosinus-Modul

11	Mit Memory Chip	
	RM1	Resolver + Memory-Modul
	HM1	HIPERFACE + Memorymodul
	SM1	Sinus/Cosinus + Memorymodul
	EM1	EnDat + Memorymodul

12	Zusätzliche Option	
	leer	keine zusätzliche Option
	X7x	Bereit - Kontakte X10.7 - X10.8
	BSx	Betauungs-/Kondensationsschutz

⁽¹⁾ Nicht kombinierbar mit CCA, CC8, PC8, PCA
Kein CANopen DS402

Antriebs- und Steuerungstechnologien von Parker

Wir von Parker setzen alles daran, die Produktivität und die Rentabilität unserer Kunden zu steigern, indem wir die für ihre Anforderungen besten Systemlösungen entwickeln. Gemeinsam mit unseren Kunden finden wir stets neue Wege der Wertschöpfung. Auf dem Gebiet der Antriebs- und Steuerungstechnologien hat Parker die Erfahrung, das Know-how und qualitativ hochwertige Komponenten, die weltweit verfügbar sind. Kein anderer Hersteller bietet eine so umfangreiche Produktpalette in der Antriebs- und Steuerungstechnologie wie Parker. Weitere Informationen erhalten Sie unter der kostenlosen Rufnummer 00800 27 27 5374



LUFT- UND RAUMFAHRT

Schlüsselmärkte

- Flugzeugantriebe
- Geschäftsflugverkehr und allgemeine Luftfahrt
- Kommerzieller Transport
- Landgestützte Waffensysteme
- Militärflugzeuge
- Raketen und Raketenwerfer-Fahrzeuge
- Regionalverkehr
- Unbemannte Flugzeuge

Schlüsselprodukte

- Flugsteuerungssysteme und -komponenten
- Fluidleitungssysteme
- Fluid-Durchflussmessungs- und Zerstäubungsgeräte
- Kraftstoffsysteme und -komponenten
- Hydrauliksysteme und -komponenten
- Systeme zur Herstellung von inertem Stickstoff
- Pneumatische Systeme und Komponenten
- Räder und Bremsen



KÄLTE-KLIMATECHNIK

Schlüsselmärkte

- Landwirtschaft
- Klimatechnik
- Lebensmittelindustrie
- Medizin/Biowissenschaften
- Präzisionskühlung
- Verarbeitungsindustrie
- Transportwesen

Schlüsselprodukte

- CO₂-Kontrollen
- Elektronische Steuerungen
- Filtertrockner
- Handabsperventile
- Schläuche und Anschlüsse
- Druckregelventile
- Kühlmittelverteiler
- Sicherheitsventile
- Elektromagnetventile
- Thermostatische Expansionsventile



ELEKTROMECHANIK

Schlüsselmärkte

- Luft- und Raumfahrt
- Industrielle Automation
- Lebensmittel und Getränke
- Biowissenschaften und Medizintechnik
- Werkzeugmaschinen
- Verpackungsmaschinen
- Papierherstellungs- und Druckmaschinen
- Kunststoffmaschinen und Materialumformung
- Grundstoff- und Rohmetall-Herstellung
- Halbleiter und elektronische Industrie
- Textilmaschinen
- Draht und Kabel

Schlüsselprodukte

- AC/DC-Antriebe, Systeme
- Elektromechanische Aktuatoren
- Steuerungen
- Handhabungssysteme
- Getriebe
- Bediengeräte
- Industrie-PCs
- Umrichter
- Linearmotoren, Achsmodule
- Präzisionsmechanik
- Schrittmotorantriebe
- Servomotoren, -antriebe
- Profile



FILTRATION

Schlüsselmärkte

- Lebensmittelindustrie
- Industrielle Maschinen und Anlagen
- Biowissenschaften
- Schifffahrt
- Mobile Ausrüstung
- Öl und Gas
- Energieerzeugung
- Prozesstechnik
- Transportwesen

Schlüsselprodukte

- Analytische Gaserzeuger
- Filter für Druckluft und Gas
- Condition Monitoring
- Motorsaugluft-, Treibstoff- und Öl-Filterung und -Systeme
- Hydraulik-, Schmier- und Kühlmittelfilter
- Prozess-, chemische, Wasser- und Mikrofilter
- Stickstoff- u. Wasserstoff-Erzeuger, Automatische Kondensatableiter



FLUIDTECHNIK

Schlüsselmärkte

- Luft- und Raumfahrt
- Landwirtschaft
- Chemie- und Petrochemie
- Baumaschinen
- Lebensmittelindustrie
- Kraftstoff- und Gasleitung
- Industrielle Anlagen
- Mobile Ausrüstungen
- Öl und Gas
- Transportwesen
- Schweißen

Schlüsselprodukte

- Messinganschlüsse und -ventile
- Diagnoseausrüstung
- Fluid-Leitungssysteme
- Schläuche für industrielle Anwendungen
- PTFE- und PFA-Schläuche, -Rohre und Kunststoffanschlüsse
- Gummi- und Thermoplastschläuche und Anschlüsse
- Rohrverschraubungen und Adapter
- Schnellverschluss-Kupplungen



HYDRAULIK

Schlüsselmärkte

- Luft- und Raumfahrt
- Hebezeuge
- Landwirtschaft
- Baumaschinen
- Forstwirtschaft
- Industrielle Maschinen u. Anlagen
- Bergbau
- Öl und Gas
- Stromerzeugung und Energiewirtschaft
- LKW-Hydraulik

Schlüsselprodukte

- Diagnoseausrüstung
- Hydraulische Zylinder und Hydro-Speicher
- Hydraulische Motoren und Pumpen
- Hydraulik-Systeme
- Hydraulik-Ventile und Steuerungen
- Nebenantriebe
- Gummi- und Thermoplastschläuche und Anschlüsse
- Rohrverschraubungen und Adapter
- Schnellverschluss-Kupplungen



PNEUMATIK

Schlüsselmärkte

- Luft- und Raumfahrt
- Transportsysteme und Werkstück-Handhabung
- Industrielle Automation
- Lebensmittelindustrie
- Biowissenschaften und Medizin
- Werkzeugmaschinen
- Verpackungsmaschinen
- Transportwesen und Automobilindustrie

Schlüsselprodukte

- Druckluft-Aufbereitung
- Pneumatik Zylinder
- Kompakt Zylinder
- Linearantriebe
- Greifer und Aktuatoren
- Drehantriebe und Motoren
- Zuganker-Zylinder
- Feldbus-Ventilsysteme
- Verblockbare Ventile
- Miniatur-Ventiltechnik
- Pneumatik Zubehör
- Vakuum-Generatoren
- Vakuum-Sauger und -Sensoren



PROZESSSTEUERUNG

Schlüsselmärkte

- Chemische Industrie/Raffinerien
- Lebensmittelindustrie
- Allgemeine und Zahnmedizin
- Mikro-Elektronik
- Öl und Gas
- Energieerzeugung

Schlüsselprodukte

- Produkte und Systeme zur Bearbeitung analytischer Proben
- Anschlüsse, Ventile und Pumpen für die Leitung von Fluorpolymeren
- Anschlüsse, Ventile und Regler für die Leitung hochreiner Gase
- Prozesstechnik-Anschlüsse, -Ventile und Druckregler
- Mitteldruckanschlüsse und -ventile



DICHTUNG UND ABSCHIRMUNG

Schlüsselmärkte

- Luft- und Raumfahrt
- Chemische Verarbeitung
- Gebrauchsgüter
- Energie, Öl und Gas
- Fluidtechnik
- Industrie allgemein
- Informationstechnologie
- Biowissenschaften
- Militär
- Halbleiter-Technik
- Telekommunikation
- Transport

Schlüsselprodukte

- Dynamische Dichtungen
- Elastomer-O-Ringe
- EMV-Abschirmungen
- Extrudierte- und präzisionsgeschliffene/gefertigte Elastomerdichtungen
- Homogene und eingefügte Elastomerformen
- Hochtemperatur-Metalldichtungen
- Metall- und Kunststoff-Verbundstoff-Dichtungen
- Wärmeleitmaterialien

Parker weltweit

Europa, Naher Osten, Afrika

AE – Vereinigte Arabische
Emirate, Dubai
Tel: +971 4 8127100
parker.me@parker.com

AT – Österreich, Wiener Neustadt
Tel: +43 (0)2622 23501-0
parker.austria@parker.com

AT – Osteuropa, Wiener Neustadt
Tel: +43 (0)2622 23501 900
parker.easteurope@parker.com

AZ – Aserbajdschan, Baku
Tel: +994 50 2233 458
parker.azerbaijan@parker.com

BE/LU – Belgien, Nivelles
Tel: +32 (0)67 280 900
parker.belgium@parker.com

BY – Weißrussland, Minsk
Tel: +375 17 209 9399
parker.belarus@parker.com

CH – Schweiz, Etoy,
Tel: +41 (0)21 821 87 00
parker.switzerland@parker.com

CZ – Tschechische Republik,
Klecany
Tel: +420 284 083 111
parker.czechrepublic@parker.com

DE – Deutschland, Kaarst
Tel: +49 (0)2131 4016 0
parker.germany@parker.com

DK – Dänemark, Ballerup
Tel: +45 43 56 04 00
parker.denmark@parker.com

ES – Spanien, Madrid
Tel: +34 902 330 001
parker.spain@parker.com

FI – Finnland, Vantaa
Tel: +358 (0)20 753 2500
parker.finland@parker.com

FR – Frankreich, Contamine s/
Arve
Tel: +33 (0)4 50 25 80 25
parker.france@parker.com

GR – Griechenland, Athen
Tel: +30 210 933 6450
parker.greece@parker.com

HU – Ungarn, Budapest
Tel: +36 1 220 4155
parker.hungary@parker.com

IE – Irland, Dublin
Tel: +353 (0)1 466 6370
parker.ireland@parker.com

IT – Italien, Corsico (MI)
Tel: +39 02 45 19 21
parker.italy@parker.com

KZ – Kasachstan, Almaty
Tel: +7 7272 505 800
parker.easteurope@parker.com

NL – Niederlande, Oldenzaal
Tel: +31 (0)541 585 000
parker.nl@parker.com

NO – Norwegen, Asker
Tel: +47 66 75 34 00
parker.norway@parker.com

PL – Polen, Warschau
Tel: +48 (0)22 573 24 00
parker.poland@parker.com

PT – Portugal, Leca da Palmeira
Tel: +351 22 999 7360
parker.portugal@parker.com

RO – Rumänien, Bukarest
Tel: +40 21 252 1382
parker.romania@parker.com

RU – Russland, Moskau
Tel: +7 495 645-2156
parker.russia@parker.com

SE – Schweden, Spånga
Tel: +46 (0)8 59 79 50 00
parker.sweden@parker.com

SK – Slowakei, Banská Bystrica
Tel: +421 484 162 252
parker.slovakia@parker.com

SL – Slowenien, Novo Mesto
Tel: +386 7 337 6650
parker.slovenia@parker.com

TR – Türkei, Istanbul
Tel: +90 216 4997081
parker.turkey@parker.com

UA – Ukraine, Kiew
Tel: +380 44 494 2731
parker.ukraine@parker.com

UK – Großbritannien, Warwick
Tel: +44 (0)1926 317 878
parker.uk@parker.com

ZA – Republik Südafrika,
Kempton Park
Tel: +27 (0)11 961 0700
parker.southafrica@parker.com

Nordamerika

CA – Kanada, Milton, Ontario
Tel: +1 905 693 3000

US – USA, Cleveland
Tel: +1 216 896 3000

Asien-Pazifik

AU – Australien, Castle Hill
Tel: +61 (0)2-9634 7777

CN – China, Schanghai
Tel: +86 21 2899 5000

HK – Hong Kong
Tel: +852 2428 8008

IN – Indien, Mumbai
Tel: +91 22 6513 7081-85

JP – Japan, Tokyo
Tel: +81 (0)3 6408 3901

KR – Korea, Seoul
Tel: +82 2 559 0400

MY – Malaysia, Shah Alam
Tel: +60 3 7849 0800

NZ – Neuseeland, Mt Wellington
Tel: +64 9 574 1744

SG – Singapur
Tel: +65 6887 6300

TH – Thailand, Bangkok
Tel: +662 186 7000-99

TW – Taiwan, Taipei
Tel: +886 2 2298 8987

Südamerika

AR – Argentinien, Buenos Aires
Tel: +54 3327 44 4129

BR – Brasilien, Sao Jose dos
Campos
Tel: +55 800 727 5374

CL – Chile, Santiago
Tel: +56 2 623 1216

MX – Mexico, Apodaca
Tel: +52 81 8156 6000

Europäisches Produktinformationszentrum
Kostenlose Rufnummer: 00 800 27 27 5374
(von AT, BE, CH, CZ, DE, DK, EE, ES, FI, FR,
IE, IL, IS, IT, LU, MT, NL, NO, PL, PT, RU, SE,
SK, UK, ZA)

Technische Änderungen vorbehalten. Daten entsprechen dem technischen Stand zum Zeitpunkt der Drucklegung.
© 2011 Parker Hannifin Corporation.
Alle Rechte vorbehalten.

190-124100N1

Oktober 2011

Ihr Parker-Handelspartner



Parker Hannifin GmbH
Pat-Parker-Platz 1
41564 Kaarst
Tel.: +49 (0)2131 4016 0
Fax: +49 (0)2131 4016 9199
parker.germany@parker.com
www.parker.com

Stegmaier-Haupt GmbH
Industrieelektronik-Servoantriebstechnik
Untere Röte 5
69231 Rauenberg
Tel.: 06222-61021
Fax: 06222-64988
Email: info@stegmaier-haupt.de
Http: // www.stegmaier-haupt.de